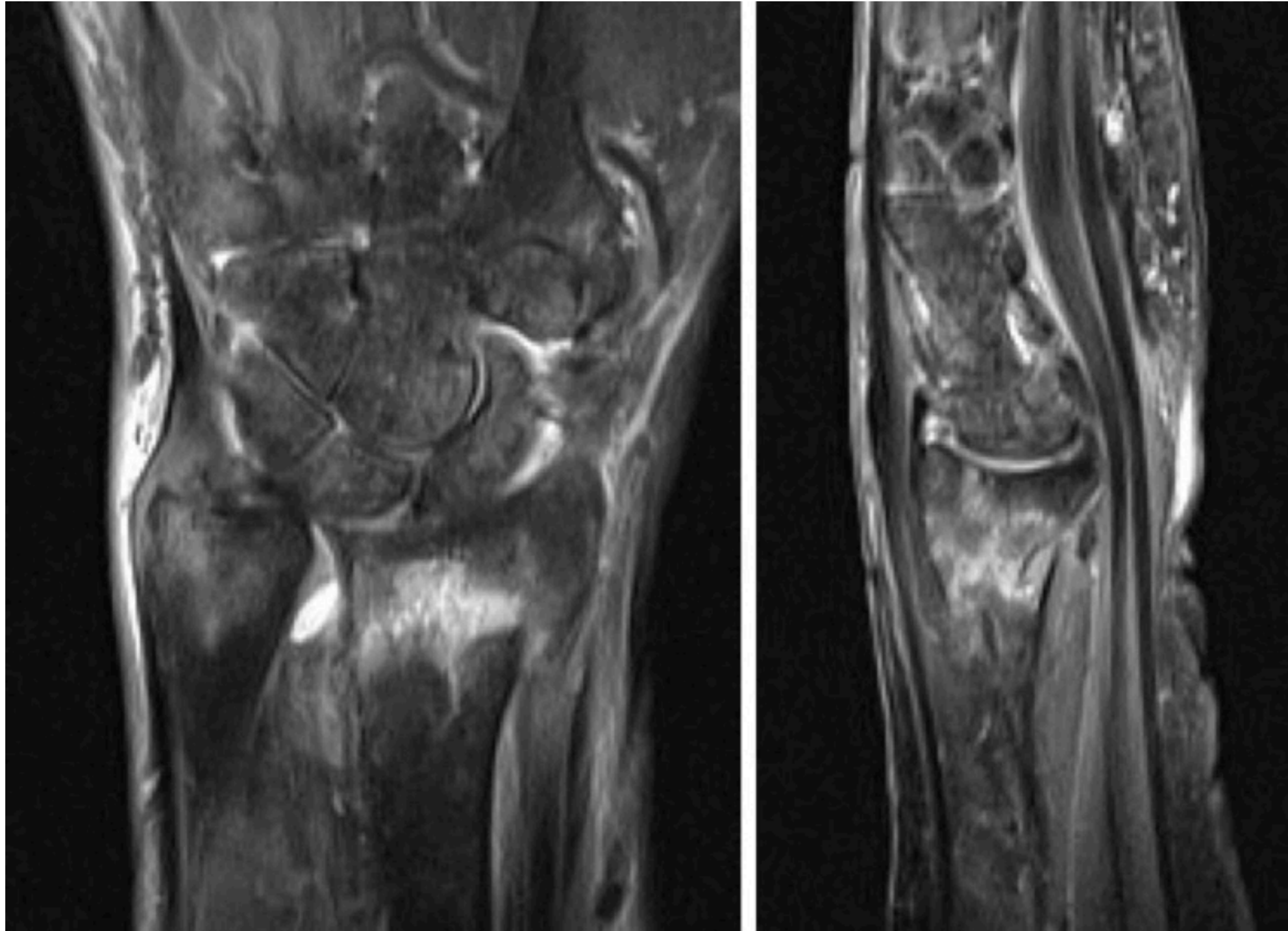


Donna di 50 anni, polso sinistro, che giunge all'osservazione clinica dopo 40 gg di apparecchio gessato. Riduzione del tono calcico (R2) da immobilizzazione prolungata in apparecchio gessato. La Tac mostra una marcata riduzione diffusa del tono calcico (R2) con aspetto a "chiazze" da sospetta iniziale reazione algodistrofica (R3).



La RM in effetti mostra i segni di una possibile reazione algodistrofica (edema dell'osso).

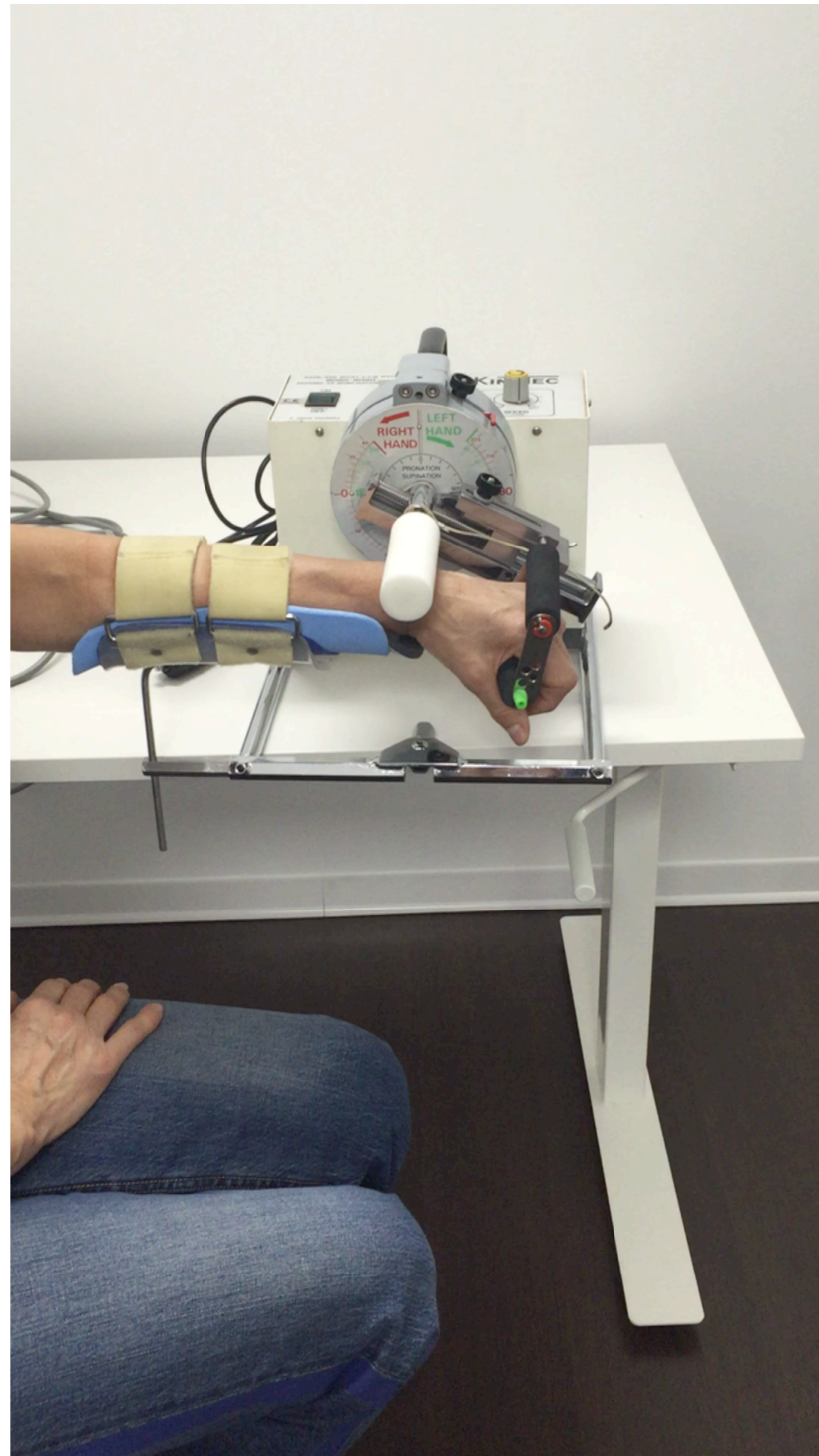


A 20 gg dall'osteosintesi la paziente iniziava la mobilizzazione attiva assistita da un terapeuta esperto, in associazione a Stimolazione Biofisica con I-ONE® terapia,



al recupero della flessione digitale simultanea di MF,IFP,IFD, e della flessione simultanea di IFP e IFD con apposti accessori del kit riabilitativo di Borelli,





alla CPM con apparecchio Kinetec,



agli esercizi di prensione con semini vegetali in gradiente termico simulando la DRM,





risultato radiologico e clinico a distanza